

## Invitation à une soirée d'information

Au sujet de la zone de protection autour des captages d'eau souterraine  
située sur les territoires des communes de Berdorf et Echternach

**Le Mardi 23 novembre à 19:00 h au Centre culturel « A Schmadds »**

et

**Le Mardi 7 décembre à 19:00 h au Centre culturel « A Schmadds »**

Adresse : 29, rue d'Echternach L-6550 Berdorf

La Ville d'Echternach vous informe que dans le cadre de la création des zones de protection de captages d'eau potable, le **Ministère de l'Environnement, du Climat et du Développement durable ainsi que l'Administration de la gestion de l'eau** vous invitent à une soirée d'information sur le futur règlement grand-ducal portant création de la zone de protection des captages d'eau destinée à la consommation humaine **Felsbuch et Weissenberg situées sur les territoires des communes de Berdorf et Echternach.**

### Ordre du jour :

- **Mot de Bienvenue**  
M. Yves Wengler, Bourgmestre de la Ville d'Echternach
- **Introduction au sujet de la soirée**  
Mme. Carole Dieschbourg, Ministre de l'Environnement du Climat et du Développement durable
- **Présentation du projet de la zone de protection des captages d'eau et perspective sur la mise en place de catalogues de mesures dans la zone de protection de captages d'eau**  
Responsable de l'Administration de la gestion de l'eau
- **Coordination de l'élaboration et de la mise en place des mesures volontaires dans la zone de protection de captages d'eau**  
Chargée de projet « ressources eau potable » du Natur- & Geopark Mëllerdall
- **Discussion**

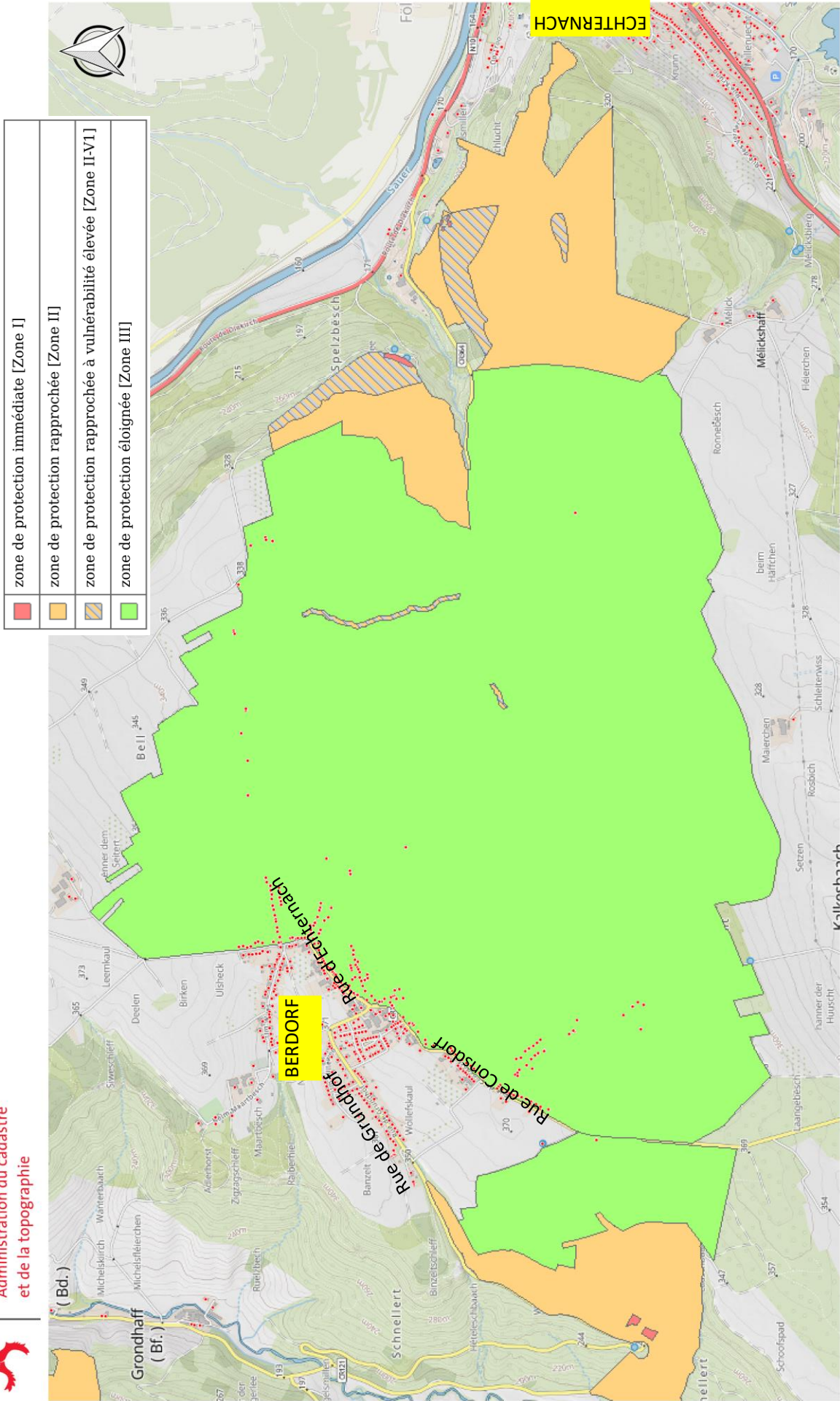
Inscription préalable : +352 621 673 332 ou [rachel.krier@naturpark-mellerdall.lu](mailto:rachel.krier@naturpark-mellerdall.lu)

La soirée d'information est un événement CovidCheck, seules les personnes munies d'un certificat de vaccination (schéma vaccinal complet), d'un certificat de test COVID-19 négatif en cours de validité ou d'un certificat de rétablissement peuvent participer.

Le projet de règlement grand-ducal est d'ores et déjà consultable sur internet :

<http://geoportail.eau.etat.lu/pdf/eaux%20souterraines/ZPS/RGD/PRGD%20-%20Echternach%20-%20Felsbuch-Weissenberg.pdf>

Merci d'avance pour votre intérêt et votre participation à la réunion.



Echelle approximative 1:25000



<http://g-o.lu/3/TKSO>

