



# Wie wäre es, wenn Sie Ihre Stromkosten durch ein paar einfache Verhaltensweisen senken würden?

Anfang 2025 ist eine neue Stromtarifstruktur in Kraft getreten, die zum Ziel hat, zur Entwicklung eines modernen und sicheren Stromnetzes beizutragen, das an die Digitalisierung und die Energiewende angepasst ist. Dadurch soll erreicht werden, dass weniger zeitgleiche leistungsintensive Nutzungen stattfinden, um damit den Bedarf an Netzverstärkung zu verringern und die Kosten für den Ausbau des Netzes zu senken.

## Was bedeuten diese Änderungen konkret für die Verbraucher?

Der Netztarif orientiert sich seit Anfang des Jahres auch an der genutzten Leistung (neben der verbrauchten Energiemenge), das heißt:

- Ein höherer Leistungsbedarf kann zu höheren Netzgebühren führen.
- Einfache Maßnahmen können helfen, diese Erhöhungen zu vermeiden, z. B. indem die benötigte Leistung zeitlich gestaffelt wird.
- Strom wird abends nicht teurer! Die Kosten für die Netznutzung sind den ganzen Tag über gleich. Entscheidend ist die gesamte Leistung, die gleichzeitig von jedem Einzelnen aus dem Netz entnommen wird.

## Welche Maßnahmen können Sie ergreifen, um Ihre Kosten niedrig zu halten?

Generell können alle Nutzer zu einer effizienteren Nutzung des Netzes beitragen, indem sie ihren Verbrauch flexibel gestalten. Dies wird durch eine Vermeidung von gleichzeitiger und intensiver Nutzung mehrerer Haushaltsgeräte erreicht. Bei Standard-Haushaltsgeräten führt das aber nur selten zu einer Überschreitung des Referenzwertes von 3 kW. Dagegen sind folgende Maßnahmen wirksamer:

### - Die Leistung der Ladestation reduzieren, um Spitzen zu vermeiden.

Verbraucher mit Geräten, die eine höhere Leistung benötigen, können ihre Nutzung zeitlich strecken. Zum Beispiel, indem das Elektroauto mit reduzierter Leistung geladen wird (5,5 kW statt 11 kW).

Nutzen Sie unsere Vergleichsplattform unter [bornes.klima-agence.lu/de](https://bornes.klima-agence.lu/de), um Ladestationen mit der Funktion „Reduzierung der Leistung durch den Nutzer“ zu finden.

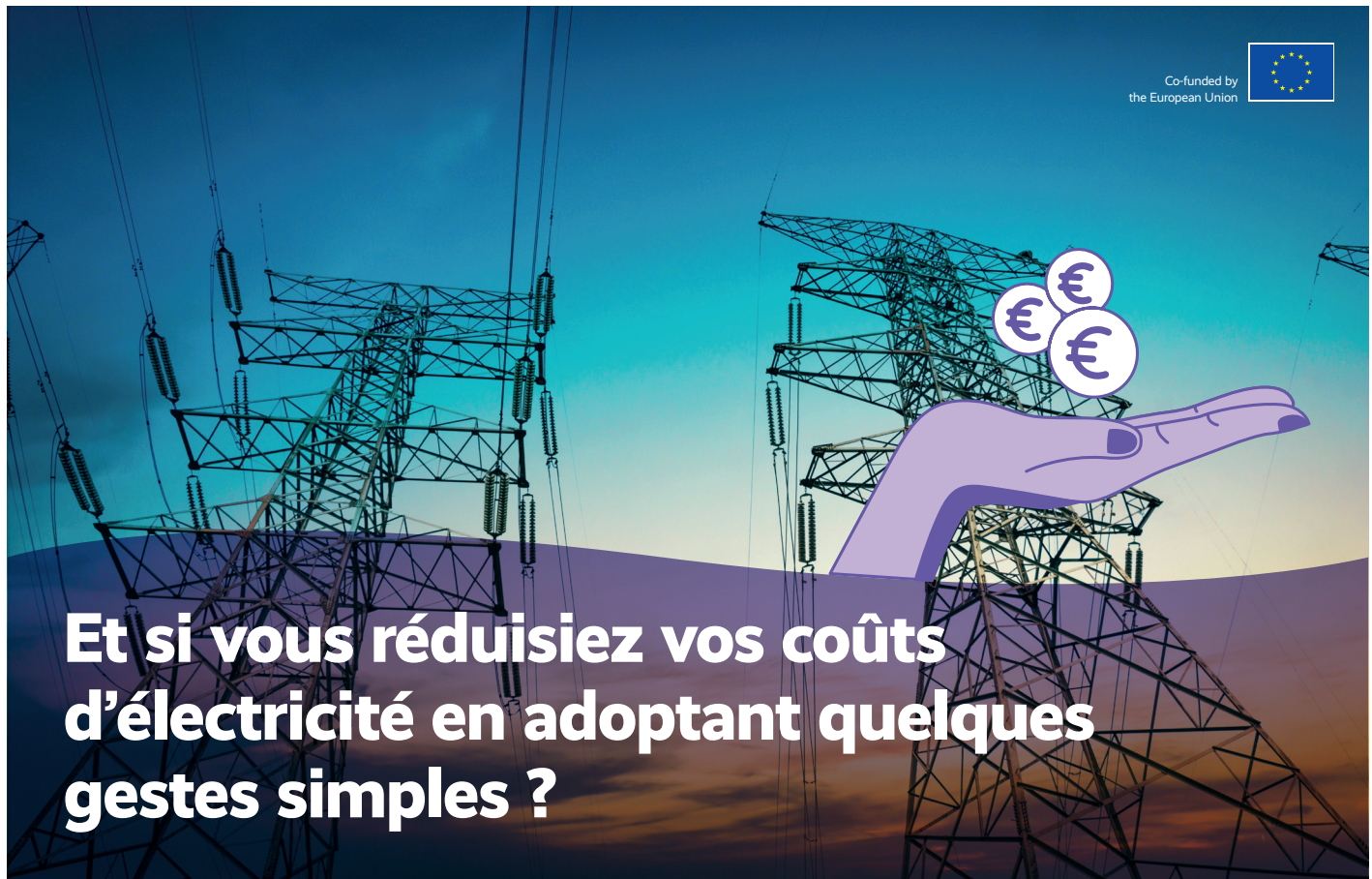
### - Eigenverbrauch von Solarstrom zur Reduzierung von Leistungsspitzen.

Durch den Eigenverbrauch von Solarstrom können Geräte mit hoher Leistung selbst versorgt werden: Die vom Netz genutzte Leistung kann damit erheblich reduziert und Netzgebühren können vermieden werden. Das ergibt allerdings nur Sinn, wenn Ihr Einspeisetarif nicht höher als der Strompreis ist.

### - Strom teilen: eine gemeinschaftliche Lösung.

Das Teilen von Photovoltaikstrom mit den Nachbarn ist eine effektive Lösung zur Senkung der Energiekosten. Indem Sie eine Gruppe zum Teilen von Strom bilden, vermeiden Sie in der Regel Netzgebühren und optimieren gleichzeitig den kollektiven Eigenverbrauch.

Mehr Informationen unter:  
[klima-agence.lu/de/Stromtarif](https://klima-agence.lu/de/Stromtarif)



## Et si vous réduisiez vos coûts d'électricité en adoptant quelques gestes simples ?

Début 2025, une nouvelle structure tarifaire de l'électricité est entrée en vigueur. L'objectif est de contribuer au développement d'un réseau électrique moderne et sûr, adapté à la digitalisation et à la transition énergétique. En évitant les usages simultanés de gros consommateurs d'électricité, on pourrait alors limiter les besoins de renforcement du réseau et, par conséquent, réduire les coûts pour tous les utilisateurs.

### Que signifient concrètement ces changements pour les consommateurs ?

À présent, la tarification du réseau repose également sur la puissance utilisée (et sur la quantité d'énergie consommée), c'est-à-dire :

- un besoin de plus de puissance induit des frais de réseau plus élevés ;
- des gestes simples peuvent aider à éviter ces augmentations, par exemple en étalant les puissances nécessaires dans le temps ;
- l'électricité ne coûte pas plus cher le soir ! Les frais pour l'utilisation du réseau sont les mêmes pendant toute la journée. Ce qui compte est la puissance totale soutirée simultanément par chaque consommateur individuel du réseau.

### Quelles mesures pouvez-vous prendre pour maintenir vos coûts à un niveau bas ?

De façon générale, tous les utilisateurs peuvent contribuer à une utilisation plus efficace du réseau en faisant preuve de flexibilité au niveau de leur consommation. Ceci peut se faire en limitant l'utilisation simultanée et intensive de plusieurs appareils ménagers. Toutefois, l'utilisation simultanée d'appareils électroménagers standards ne conduit que rarement à un dépassement de la valeur de référence de 3 kW. Par contre, les mesures suivantes sont pertinentes.

#### - Réduire la puissance de la borne de charge pour éviter les pics.

Les consommateurs disposant d'un équipement nécessitant des puissances plus élevées peuvent étaler leur utilisation dans le temps. Par exemple, en chargeant la voiture électrique à puissance réduite

(5,5 kW au lieu de 11 kW).

Consultez notre comparateur sur [bornes.klima-agence.lu](https://bornes.klima-agence.lu) pour découvrir les bornes de charge permettant d'ajuster la puissance souhaitée.

#### - Autoconsommation d'énergie solaire pour réduire les pics de puissance.

L'autoconsommation de l'électricité produite par les panneaux solaires permet d'alimenter également les équipements à puissance élevée. Elle réduit sensiblement l'utilisation du réseau et en diminue ainsi les coûts. La puissance utilisée du réseau peut être considérablement réduite et les frais de réseau évités, pour autant que le prix d'injection soit inférieur au prix de l'électricité.

#### - Partager l'électricité : une solution collective.

Le partage d'électricité photovoltaïque entre voisins est une solution efficace pour réduire les coûts énergétiques. En formant un groupe de partage, vous évitez généralement les frais de réseau tout en optimisant l'autoconsommation collective.

Plus d'informations sur : [klima-agence.lu/tarification](https://klima-agence.lu/tarification)